

CATALOGUE DU MATÉRIEL MUTUALISÉ

de la Maison de l'Environnement

PHASE DE TEST

PRINTEMPS - ÉTÉ 23



Maison de
l'Environnement
Métropole de Lyon

AVEC LE SOUTIEN DE

MÉTROPOLE

GRAND LYON

sommaire

préface

conditions d'emprunt

scénario d'usage de l'emprunt

les kits

KIT - VAISSELLE ZÉRO DÉCHET

KIT - MOBILIER & ÉVÉNEMENTIEL

KIT - NUMÉRIQUE & COMMUNICATION

KIT - TRANSPORT & LOGISTIQUE

KIT - ÉQUIPEMENTS PÉDAGOGIQUES

préface

L'analyse du questionnaire aux associations membres de la Maison de l'Environnement a permis de faire ressortir des besoins ponctuels de matériel spécifique et nécessaire à l'organisation de vos activités : événement grand public sur plusieurs jours, tenue d'un stand, organisation de nos AG... En temps qu'espace de coopération et de partage inter-associatif, la Maison de l'Environnement développe donc un service de mutualisation de matériel que chaque association pourra emprunter de manière temporaire. Nous avons recensé 5 catégories différentes :

- **VAISSELLE ZÉRO DÉCHET** : pour limiter la production de déchets lors de vos activités avec de la restauration (et éviter la vaisselle dite "biodégradable")
- **MOBILIER & ÉVÉNEMENTIEL** : pour vous permettre d'accéder plus facilement à du matériel pour organiser vos stands et autres festivités
- **NUMÉRIQUE & COMMUNICATION** : pour valoriser vos activités via des médias audiovisuels et sur vos réseaux
- **TRANSPORT & LOGISTIQUE** : pour faciliter les déplacements de charges pendant vos événements
- **ÉQUIPEMENTS PÉDAGOGIQUES** : pour vous outiller ou bénéficier d'une quantité suffisante pour vos animations

Ce service de prêt est encore dans une phase expérimentale jusqu'à l'automne prochain : nous achetons/récupérons de nouveaux équipements au fur et à mesure des opportunités, nous développons les outils de communication et de gestion d'un tel service, nous affinons le modèle économique, les règles d'utilisation, le fonctionnement en interne...

N'hésitez pas à nous faire part de vos besoins en matériel et de vos retours sur l'utilisation de ce service, mais aussi des équipements que vous avez en votre possession et que vous pourriez prêter également aux autres associations membres de la Maison !

conditions d'emprunt

Ce service de prêt de matériel est réservé en priorité aux associations membres de la Maison de l'Environnement. Dans certains cas particuliers, du matériel pourra être prêté à des structures extérieures partenaires s'il n'est pas déjà réservé. La réservation du matériel se fait par ordre chronologique des demandes. L'utilisation du matériel au sein des locaux nécessite également une réservation (hors matériel mis à dispo dans les salles et vaisselle commune) : il faudra penser à réserver en amont si vous avez besoin de matériel complémentaire.

phase de test

Ce service de prêt est gratuit pour les associations membres jusqu'à l'automne 2023. Le bilan de cette phase expérimentale permettra d'analyser le temps consacré et les coûts de ce dispositif pour la Maison de l'Environnement. Vos retours sur ce service nous permettront également de le pérenniser.

réserver du matériel

Les demandes de réservation se font actuellement (et uniquement) via l'adresse mail ou le téléphone ci-dessous, gérés par Matthieu Pradels :

- materiel@maison-environnement.fr
- 04 72 77 19 81

organisation de l'emprunt

Une convention sera signée à la récupération du matériel et une caution vous sera demandée suivant l'équipement. Une vérification des quantités et du fonctionnement du matériel sera faite au retour et un remboursement de la perte/casse sera demandé. **Chaque réservation de matériel engendre un temps de préparation : merci de prévenir suffisamment à l'avance en cas d'annulation.**

La récupération du matériel réservé se fait dans les locaux de la Maison de l'Environnement, lors d'un rdv avec un salarié de l'équipe permanente (Matthieu le plus souvent). Le retour devra se faire au maximum en présence d'un salarié également lors de cette phase d'expérimentation. L'association est seule responsable du matériel pendant toute la durée du prêt.

convention de prêt

Une convention de prêt sera à remplir et signer lors de l'emprunt du matériel. Voici les articles qu'elle contient :

article 1 - objet

La Maison de l'Environnement met à disposition de l'emprunteur de manière gratuite le matériel suivant :
voir tableau ci-contre

article 2 - durée du prêt

Date de remise du matériel et date de retour du matériel
à renseigner sur le document

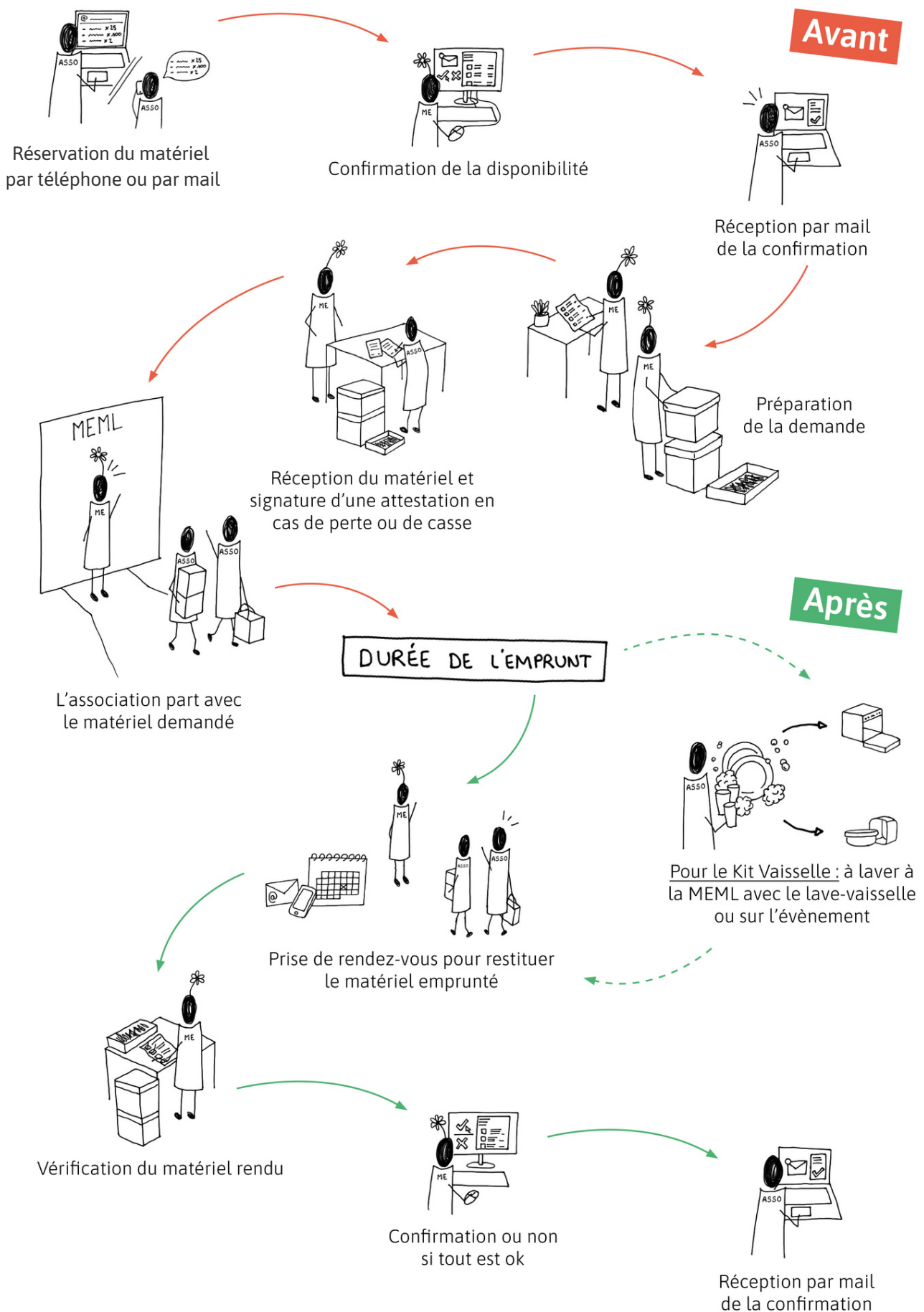
article 3 - transport

Le transport aller et retour est à la charge de l'emprunteur. Une personne référente devra organiser la récupération et la livraison du matériel auprès de la Maison de l'Environnement pendant les horaires d'ouverture de l'association, aux dates fixées à l'article 2.

article 4 - assurance

L'emprunteur est seul responsable du matériel pendant toute la durée du prêt, il s'engage à l'utiliser conformément à la notice d'utilisation en respectant les règles de sécurité. Toute dégradation ou perte d'un des éléments du matériel fera l'objet d'une facturation égale à la valeur totale de ce matériel (cf. tableau ci-contre). Le matériel reste la propriété de la Maison de l'Environnement, l'emprunteur n'a pas le droit de céder ou de le louer à une partie tierce.

scénario d'usage de l'emprunt



KIT

VAISSELLE ZÉRO DÉCHET

conditions d'emprunt spécifiques

- Rendre la vaisselle propre et sèche, surtout les gobelets en plastique pour éviter la moisissure
- Un lave-vaisselle est mis à disposition à la Maison de l'Environnement et son mode d'emploi est disponible à la fin de la présentation du kit
- Des bassines peuvent être empruntées pour laver la vaisselle sur des événements
- Merci de privilégier les verres en verre plutôt que les gobelets réutilisables en plastiques pour servir des boissons chaudes, et de manière générale, pour tout type de boisson.



Catégorie	Grandes assiettes
Nom	Assiettes - Blanches unies
Quantité	245
Description	

Catégorie	Grandes assiettes
Nom	Assiettes - Blanches liseré bordeaux
Quantité	55
Description	



Catégorie	Grandes assiettes
Nom	Assiettes - Couleurs diverses
Quantité	25
Description	Vertes, beiges, blanches

Catégorie	Grandes assiettes
Nom	Assiettes - Blanches diverses formes
Quantité	25
Description	Bords carrés, ondulés, blanc cassé ...



Catégorie	Petites assiettes
Nom	Assiettes - Couleurs diverses
Quantité	50
Description	Beiges, bleues lavandes, vertes, grises

Catégorie	Petites assiettes
Nom	Assiettes - Blanches diverses formes
Quantité	50
Description	Bords carrés, ondulés, liseré bordeaux ...





Catégorie	Assiettes creuses
Nom	Assiettes de couleurs diverses
Quantité	50
Description	Noires transparentes, colorées, blanches

Catégorie	Bols
Nom	Bols de couleurs diverses
Quantité	10
Description	Anthracites, beiges, gris, blancs



Catégorie	Bols
Nom	Coupelles rouges et blanches
Quantité	74
Description	ø10,5cm H4,5cm - ø8cm H3,5cm - ø7cm H5cm

Catégorie	Couverts	
	Nom	Quantité
	Fourchettes	400
	Couteaux	300
	Grandes cuillères	300
	Petites cuillères	150



Catégorie	Écocup
Nom	Gobelet Maison de l'Environnement
Quantité	111
Description	Violet, avec le logo de la MEML, dosage



Catégorie	Écocup
Nom	Gobelet Arbre noir
Quantité	139
Description	Motif naturel noir

Catégorie	Écocup
Nom	Gobelet Délibio
Quantité	288
Description	Avec le logo Délibio (ancien traiteur)



Catégorie	Verres
Nom	Verres plats bleus transparents
Quantité	158
Description	

Catégorie	Verres
Nom	Verres transparents formes diverses
Quantité	60
Description	



Catégorie	Verres
Nom	Verres à pied
Quantité	45
Description	

Catégorie	Verres
Nom	Flûtes à champagne colorées
Quantité	24
Description	Vertes, jaunes, oranges





Catégorie	Verres
Nom	Demi de bière
Quantité	150
Description	Transparents, 25 cl

Catégorie	Tasses
Nom	Grandes et moyennes tasses
Quantité	65
Description	gauche = 30, droite = 35



Catégorie	Tasses
Nom	Petites tasses blanches
Quantité	142
Description	gauche = 131 , milieu = 8, droite = 11

Catégorie	Tasses
Nom	Petites tasses en verre
Quantité	23
Description	



Catégorie	Boissons chaudes
Nom	Distributeur d'eau chaude
Quantité	1
Description	Q = 20L / 2000 Watts

Catégorie	Boissons chaudes	
	Nom	Quantité
	Percolateur à café 5L /	1
	Percolateur à café 10L / 1700 Watts	1





Catégorie	Boissons chaudes
Nom	Thermos à café ou thé
Quantité	10
Description	Q = 1L

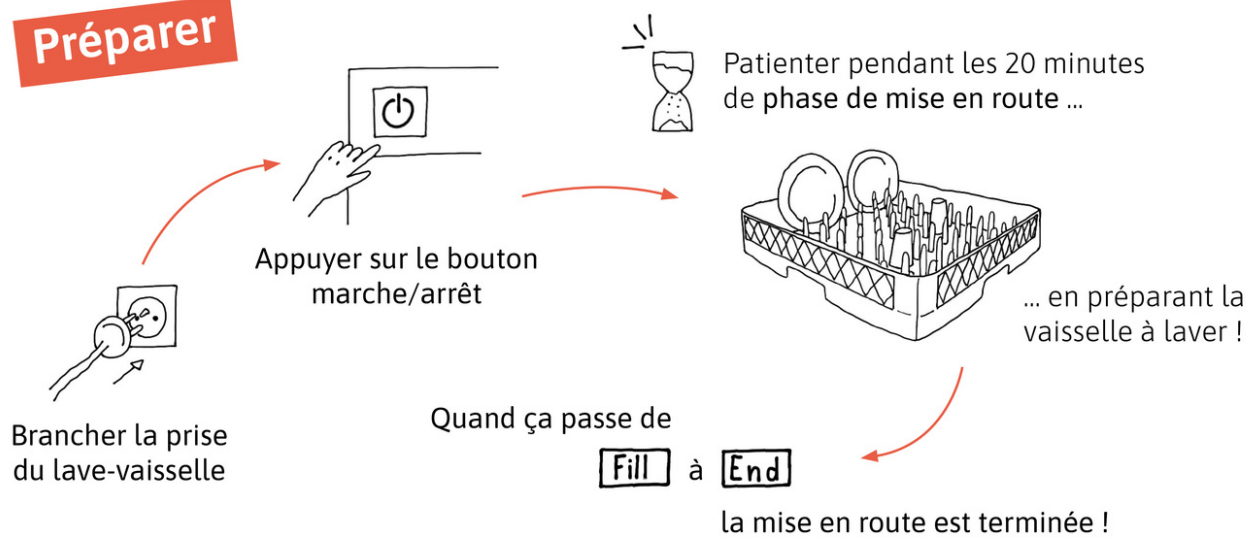
Catégorie	Ustensiles de cuisine
Couteaux de cuisine, manche en plastique	15
Couvert à salade en plastique	6 paires
Couvert à salade en bambou	9 paires
Pince de service	3
Rouleau à pâtisserie	1
Louche	5
Fouet	2
Économe	3
Ouvre-boîte	2
Tire-bouchon décapsuleur	4
Passoire louche	4
Spatule en bois	1
Maryse	1
Pinceau de cuisine	1



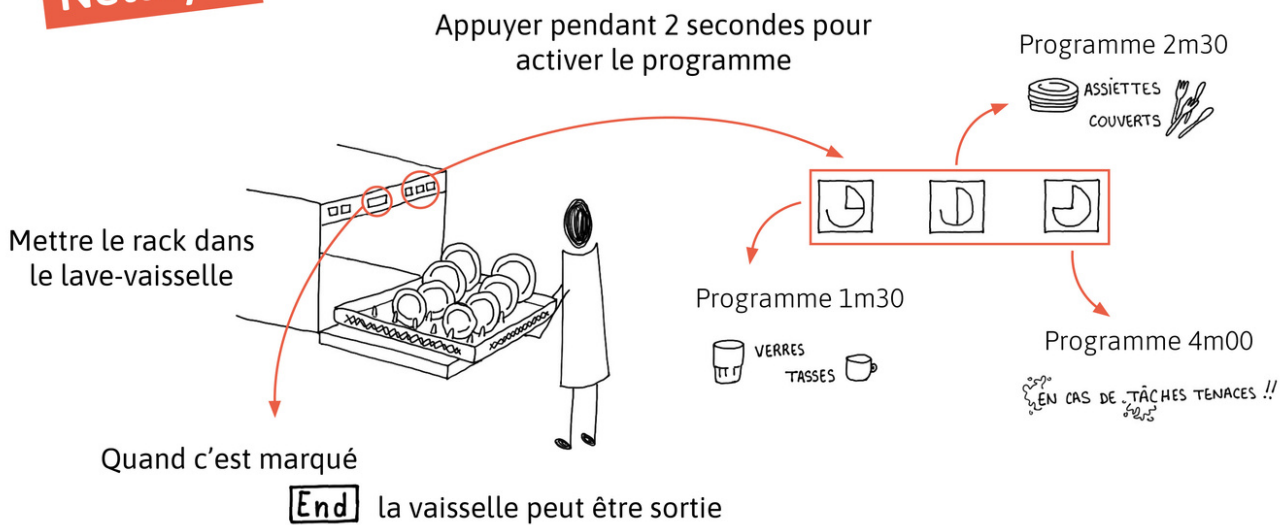
Catégorie	Accessoires de cuisine
Planches à découper en bois	6
Corbeilles à pain en osier	16
Gros plat en inox	1
Grands plateaux en inox	4
Grands plateaux en plastique	10
Petits plateaux en plastique	5
Carafe / Bouteille en verre	24

mode d'emploi du lave-vaisselle

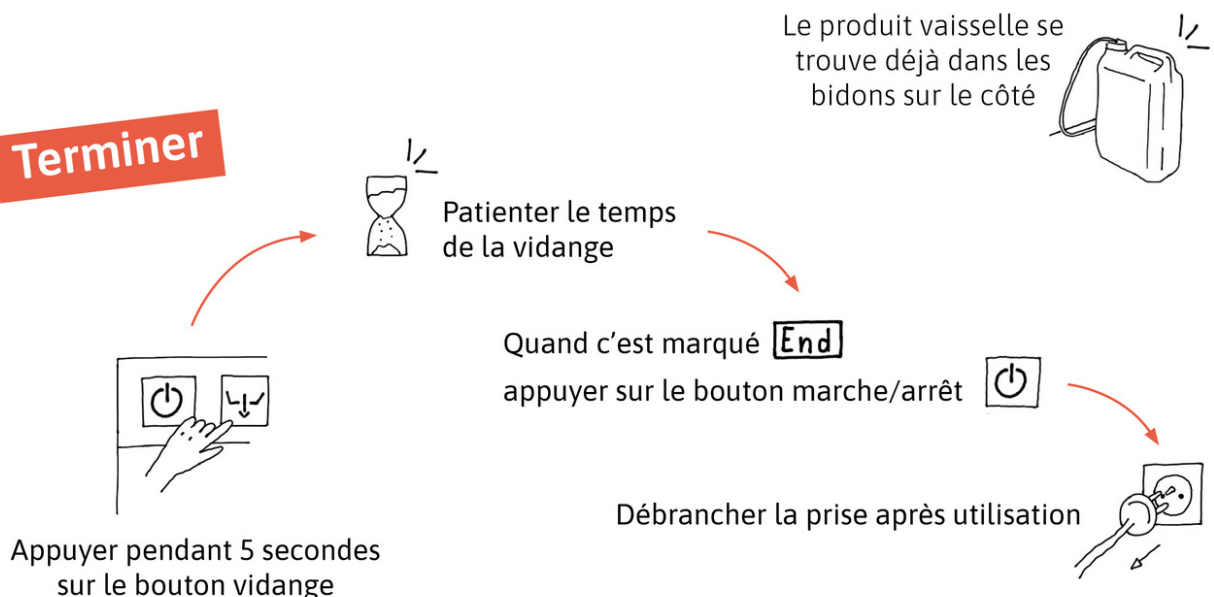
Préparer



Nettoyer



Terminer





KIT

MOBILIER & ÉVÉNEMENTIEL

conditions d'emprunt spécifiques

- Merci de rendre le matériel propre et sec, notamment pour les toiles des barnums



Catégorie	Mobilier	
Nom	Quantité	Description
Grande table pliante en plastique	6	183 x 76 cm
Moyenne table pliante en plastique	4	152 x 76 cm

Catégorie	Mobilier
Nom	Tables pliantes valise
Quantité	6
Description	180 x 70 cm



Catégorie	Mobilier
Nom	Chaises pliantes noires en plastique
Quantité	22
Description	

Catégorie	Mobilier
Nom	Chaises violettes en plastique
Quantité	40
Description	Non pliante



Catégorie	Affichage
Nom	Grilles métalliques blanches
Quantité	13
Description	H = 2m10 - Largeur d'affichage = 80cm

Catégorie	Affichage
Nom	Cimaises avec crochet
Quantité	30
Description	environ 2m





Catégorie	Événementiel
Nom	Barnums
Quantité	4
Description	déplié : 2,4m x 2,4m x 3m de haut max replié : 1,60m x 0,30m x 0,30m / 30 kg bâches disponibles pour fermer les côtés

Catégorie	Événementiel
Nom	Lests
Quantité	16
Description	25kg



Catégorie		Événementiel	
Nom	Quantité	Description	
Enrouleur câble électrique	2	Longueur = 25m	
Enrouleur câble électrique	1	Longueur = 50m	



KIT

NUMÉRIQUE & COMMUNICATION

conditions d'emprunt spécifiques

- Penser à bien rendre toutes les éléments des équipements empruntés (notamment le support de fixation de l'appareil photo, les câbles, les pochettes...)
- Merci de nous prévenir si les piles ne fonctionnent plus



Catégorie	Stabiliser
Nom	Trépied d'appareil photo : réflex / caméra
Quantité	2
Description	min=60cm / max=165cm

Catégorie	Stabiliser
Nom	Stabilisateur pour téléphone
Quantité	1
Description	



Catégorie	Stabiliser
Nom	Perche / Trépied pour téléphone
Quantité	1
Description	min=7cm / max=82cm

Catégorie	Son
Nom	Dictaphone + Micro
Quantité	1
Description	R05 - Roland



Catégorie	Son
Nom	Micro-cravate
Quantité	1
Description	micro sur prise mini-jack

Catégorie	Vidéo-projeter
Nom	Écran de projecteur sur pieds
Quantité	1
Description	Hauteur=162cm / Largeur=152cm





Catégorie	Vidéo-projecteur
Nom	Pupitre pour poser le vidéo-projecteur
Quantité	1
Description	(écran fermé à côté)

Catégorie	Communiquer
Nom	Badge avec pince
Quantité	63
Description	9,4 cm x 6,5



The logo consists of the letters 'KIT' in a bold, white, sans-serif font, centered within a dark purple rectangular background.

KIT

TRANSPORT & MANUTENTION

A decorative graphic on the left side of the page, composed of three overlapping semi-circular shapes: a dark purple one at the top, a green one in the middle, and an orange one at the bottom.

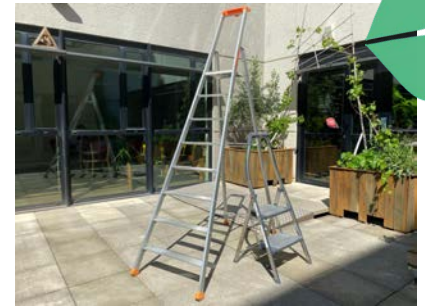
conditions d'emprunt spécifiques

- Aucune pour le moment



Catégorie		Manutention
Nom	Quantité	Description
Diable rouge	1	L47 x l35 x H72 cm
Chariot-diable bleu	1	L97 x l34 cm
Plateau à roulettes vert	1	85 x 60 cm / 300kg max

Catégorie		Manutention
Nom	Quantité	Description
Petit escabeau	1	H = 50cm
Grand escabeau	1	H = 2m



La Maison de l'Environnement s'est dotée d'un nouveau moyen de locomotion : un **vélo cargo à assistance électrique** accompagné d'une remorque. Les conditions d'emprunt sont encore en cours d'élaboration, tout comme l'achat des accessoires rattachés à son usage. L'équipe de la Maison de l'Environnement expérimente jusqu'à l'automne ce mode de transport à faible impact, afin de vous proposer un service le plus pratique et complet possible. Ce matériel sera donc empruntable par la suite, avec la nécessité d'une formation de prise en main du véhicule.



KIT

ÉQUIPEMENTS PÉDAGOGIQUES

conditions d'emprunt spécifiques

- Penser à laisser sécher les épuisettes et les bacs après utilisation pour éviter toute dégradation du matériel



Catégorie	Ramassage de déchets
Nom	Paires de gants
Quantité	30
Description	Différentes tailles disponibles

Catégorie	Ramassage de déchets
Nom	Pinces télescopiques
Quantité	4
Description	Possibilité de récupérer des sacs poubelles



Catégorie	Observation de la biodiversité
Nom	Époussette
Quantité	26
Description	

Catégorie	Événementiel
Nom	Quantité
Petit bac d'observation	4
Grand bac d'observation	3



Catégorie	Observation de la biodiversité
Nom	Loupe sur pied
Quantité	27
Description	

Catégorie	Observation de la biodiversité
Nom	Pistolet-parabole
Quantité	12
Description	de la marque Wild Planet





Catégorie	Observation de la biodiversité
Nom	Longue-vue
Quantité	2
Description	ø63mm, zoom de x20 à x50, housse

Catégorie	Observation de la biodiversité
Nom	Grand microscope
Quantité	2
Description	deux modèles / détails techniques à demander



Catégorie	Observation de la biodiversité
Nom	Jumelles
Quantité	30
Description	8x30, 131m/1000m, housse de protection